

協議会だより

NO.35

山口県農地・水・環境保全向上対策協議会

2010 10月号

地域リーダーの声 Part.2

さのぜき保全会 (防府市)

代表 小川正良



さのぜき保全会（平成19年4月1日設立）は、佐波川の下流右岸・左岸に位置し面積291.34ha（設立当初270.63ha）の農業振興地域であります。担い手育成型大規模農業を展開し、米、麦、野菜等複合経営による効率的な農業を目指しています。

設立当初は、何かと不安もありましたが、山口県農地・水・環境保全向上対策協議会の親切なご指導を賜わり順調に活動を展開することが出来感謝しています。

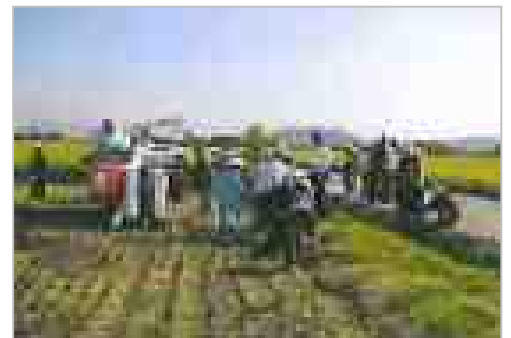
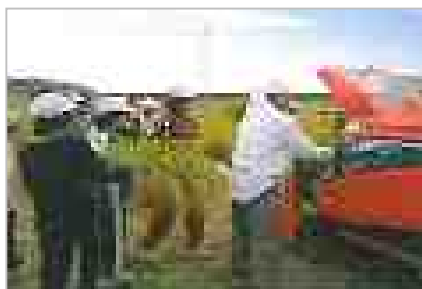
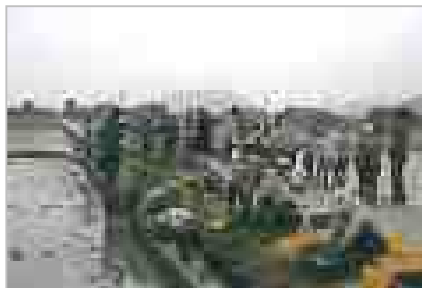
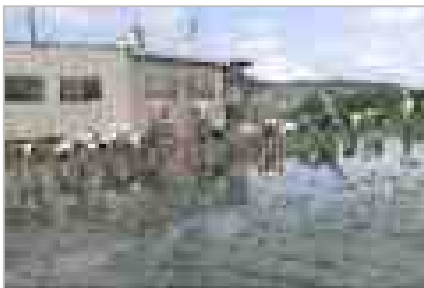


今、農村は高齢化や離農者が増加し、優良農地の保全に苦慮している実情ではありますが、幸いにも担い手の方が農地を引き受けています。反面、保全活動に参加できる人は年々減少しつつあります。保全会の活動として、地域で生活している大人から子どもまで共に一つの目標に向けて活動することが大変有意義なものと思います。

さのぜき保全会の主な活動としては、用排水路の泥上げ、農道の管理、パイプラインの点検通水、小学生による田植え、稲刈り体験学習、先進的営農活動等であります。

なお、年度初めにイベント傷害共済に加入し、万一の事故に対処しています。

農地・水・環境保全向上対策事業も、来年で5年目となり当初の活動期間が終了することとなりますが、まだまだ活動を必要とする事柄は山積しており、事業の継続を切望してやみません。



「地域リーダーの声」大募集中！

ワシのところじゃ、こんな活動をしちよる！というお話を協議会までお電話ください！

平成 22 年度 農村振興リーダー研修会 (岡山市)

7月28日(水)～30日(木) 「農村振興リーダー研修会」(主催：全国農村振興技術連盟)が開催されました。今年度は、中国四国管内の活動組織を中心に約60名、山口県からは5名(県・連合会)が参加しました。



研修会では、農業施設の機能点検・診断等についての講義やワークショップ手法を用いた「活動計画」の作成などの演習が行われました。

参加者からは、「このようなワークショップの演習は不慣れであり、限られた時間の中で意見をまとめることに苦勞をした」との感想が多くありました。来年度は、多くの活動組織の皆さんに参加していただきたいと感じています。



※ワークショップ：さまざまな立場の人々が自ら参加して、意見を述べ合う問題解決の手法。

平成 22 年度 会計・監査に係る研修会 (山口市)

9月2日(木)～3日(金) 水土里ネット山口で「会計・監査に係る研修会」が開催され、2日間で、189活動組織・約360名の関係者が参加されました。

研修会では、中国四国農政局の担当官より、「交付金が地域ぐるみの共同活動を前提として適正に支払られるよう意識するとともに、不適切な購入や支払が行なわれないように活動組織のみんなで目くばり気くばりをしてほしい。」との指導がありました。

また、日当や役員報酬等の単価の内部規程を作成して役員会や総会において了解を得てください。

【お願い】 適正な会計処理を確認するために「監査会」は必ず実施してください。

○ 保留にした質問について

農地・水・環境保全向上対策の営農基礎活動支援交付金を「エコやまぐち農産物 認証制度」に係る経費に使うのは良いか？例えば、認証推進協会への登録料(会費)、エコやまぐちの認証シール作成費用、圃場標識票の設置費用などに使用してよいのか？

→ 回答

営農基礎活動支援交付金は、地域の環境負荷低減に向けた取組への支援であり個人の取組への支援ではないので、協会への登録料やエコやまぐちの認証シールの作成費に充てることはできません。なお、個人に配分された先進的営農支援交付金を費用に充てることは可能です。



「花いっぱいコンテスト」への応募について

「山口国体・山口大会花いっぱいコンテスト」が開催されています。農地・水・環境保全向上対策で撮影された写真で是非ご応募ください(10月20日消印有効)。詳しくは山口県農業振興課のホームページをご覧ください。 <http://www.pref.yamaguchi.lg.jp/cms/a17300/hanaippai/bosyu.html>

編集・発行：〒753-0079 山口市糸米二丁目13-35 (水土里ネット山口 3F)

山口県農地・水・環境保全向上対策協議会 Tel. 083-933-0755 Fax 083-933-0756

【山口県 農村整備課ホームページ】 農地・水・環境保全向上対策

<http://www.pref.yamaguchi.lg.jp/cms/a17500/noutimizu/hyousi.html>